

TimeOut

Lisboa

DOIS POR UM

Esta revista vale
REFEIÇÃO NO TERRA
WORKSHOPS NA RESTART
BILHETES PARA O MUNDO
MÁGICO DE JACK
CARTAZES KEEP CALM
NOITE NO THE LAKE SPA

AS MELHORES

PADARIAS

DA CIDADE



MAIS! NOVA DISCOTECA NA LX FACTORY + O VINHO DE CARCAVELOS + BICICLETAS
MADE IN PORTUGAL + MOZART PARA PAIS E FILHOS + O BORDEL DA MOURARIA

Made in Portugal Pura Cal

A Makro de Alfragide pode ser o lugar mais deprimente do mundo. Mas também pode ser o mais divertido. Para João Vilela, farmacêutico, 29 anos, e Tiago Rodrigues, arquitecto, 31, é de certeza uma espécie de paraíso. É que a concentração de paletes por metro quadrado ali é provavelmente a maior da Grande Lisboa. E a dupla que criou a Pura Cal (que pode acompanhar em www.puracal.blogspot.com) gosta muito de paletes. Só isso explica que, além do normal para uma empresa de decoração de interiores (a recuperação de peças clássicas do século XX ou de peças de design dos

anos 50, 60 ou 70 como estas cadeiras, por exemplo) tenha decidido reabilitar paletes, transformando-as em mesas de centro, mesas de apoio, mesas com rodas, mesas sem rodas, só mesas. “Tínhamos muitas em casa e decidimos pegar nelas e dar-lhes uma nova função”, diz João Vilela. A verdade? Funciona. *Showroom: Rua Marquês de Pombal, 30A, Bucelas. Visitas sob marcação prévia pelo 96 678 1511.*



**Cadeira DAW
Charles
Eames réplica**
141,45€



Mesa Pallet
A partir de
135,30€



**Poltrona
Charles & Ray
Eames**
1322,25€ (em
promoção até
19 de Março)



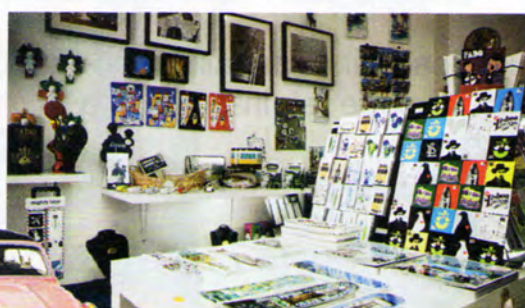
Abertura Time 2 Give

Se a Tom Tom Shop e a Lisbonlovers se envolvessem romântica e sexualmente e daí nascesse um novo ser, completo

mas descendente no jeito e na forma dos pais, ele seria a Time2Give. Porque sai ao pai – e vende coisas tão espantosamente

úteis como apoios que permitem ter o telemóvel a carregar numa tomada alta sem termos que o deixar pendurado – e sai à mãe – e

vende Lisboa sob a forma de artesanato urbano, ajudando a revolucionar o mundo dos *souvenirs*. Mas nesta árvore genealógica surge agora uma nova filha. É que a Time2Give abre no próximo sábado uma nova loja, dois números acima da actual. “Será uma loja maior, com um chão de calçada portuguesa muito bonito”, promete Luís Serôdio, um dos sócios. *Ângela Marques*



Time2Give

Calçada do Cascão, 6. 91 442 8472. Seg-Dom 09.00-19.